

## PARTICOLARI COSTRUTTIVI FINESTRA



1 Cerniera superiore con chiusura angolare realizzata con incontro e nottolino a fungo regolabile.



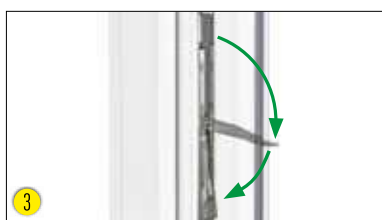
6 Incontro superiore / laterale per nottolino a fungo regolabile.



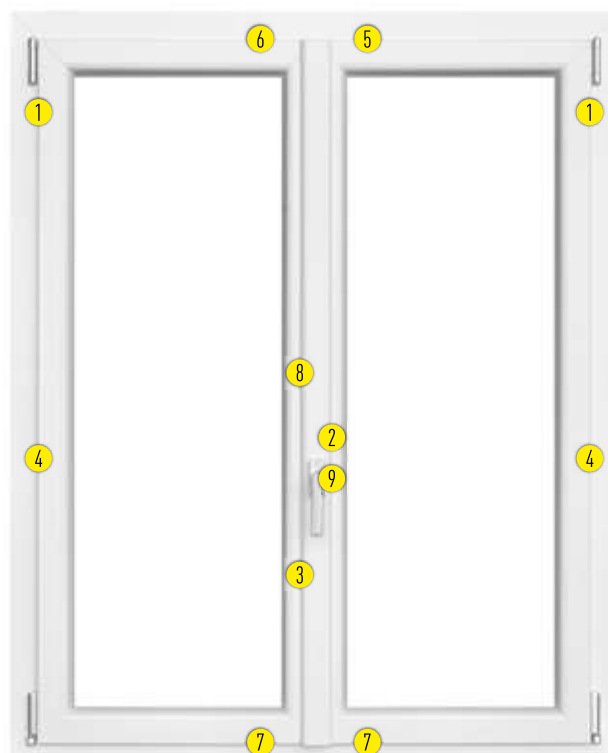
5 Incontro superiore con sistema di microventilazione.



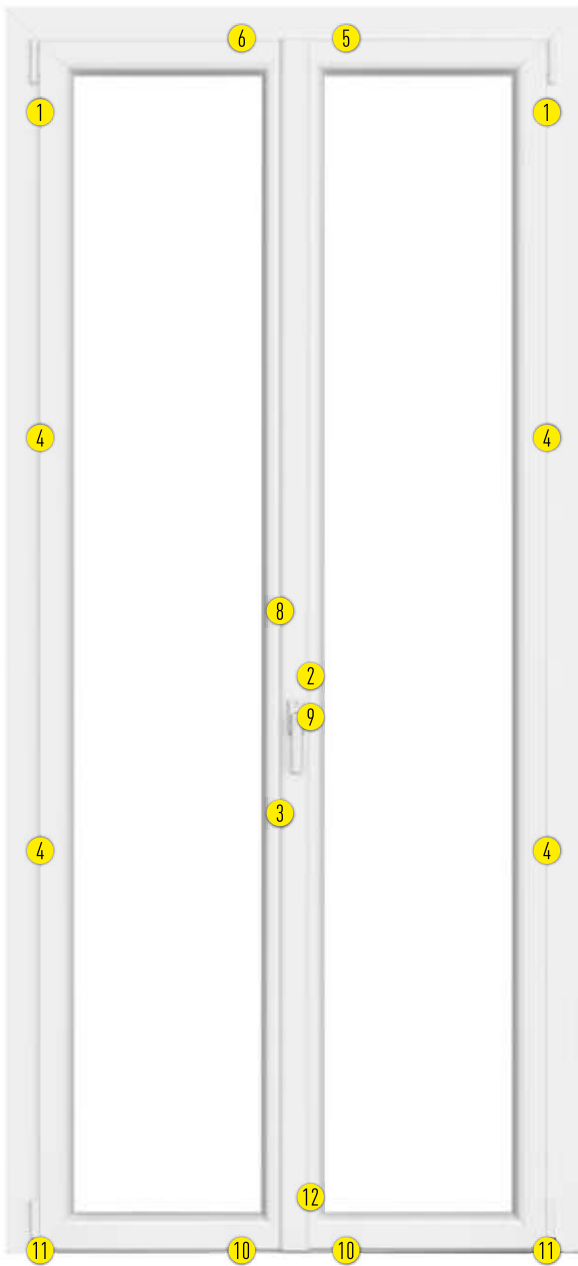
4 Chiusura laterale a scomparsa con incontro telaio e nottolino a fungo regolabile.



3 Movimentazione catenaccio a scomparsa presente sulla ferramenta dell'anta secondaria.



7 Chiusura inferiore con incontri antieffrazione personalizzati e nottolino a fungo regolabile.



Incontro antieffrazione presente sulla ferramenta anta secondaria.



Cremonese movimentazione ferramenta anta principale con dispositivo falsa manovra solleva anta.

9 La martellina Secustik è dotata di un meccanismo di bloccaggio che ostacola l'azionamento della stessa dall'esterno: l'elemento di giunzione fra la martellina e il quadro pieno funge da "diodo meccanico" consentendo di azionare normalmente la martellina dall'interno ma bloccandola se si tenta di manipolarla dall'esterno.



Particolare nodo centrale, soglia e tappo gocciolatoio anta con Wind Stop.



Soglia ribassata con incontri antieffrazione incassati tipologia 2 ante.



Nodo laterale sinistro. Soglia con Wind Stop - gocciolatoio con tappo terminale in tinta. Vista interna.

## PARTICOLARI COSTRUTTIVI

### PER VISCONTE HP



Nodo laterale destro.



Nodo centrale.



Nodo laterale sinistro.

Portafinestra 2 ante, vista esterna. Soglia ribassata in alluminio - PVC e gocciolatoio ossidato argento con tappi di finitura laterali e centrali in tinta.

### PER DAMA DI LUCE CLASS - CAVALIERE



Nodo laterale destro.



Nodo centrale.



Nodo laterale sinistro.

Portafinestra 2 ante, vista esterna. Soglia ribassata in alluminio - PVC e gocciolatoio ossidato argento con tappi di finitura laterali e centrali in tinta.



Maniglia ad incasso per tipologia scorrevole 2 o più ante.



Soglia ribassata argento satinato alzante scorrevole.

## FERRAMENTA A SCOMPARSA

La ferramenta scompare alla vista. Con elegante essenzialità il serramento acquista il centro dell'attenzione.

Disponibile per CAVALIERE e VISCONTE HP.



Ferramenta a vista



Ferramenta a scomparsa



Cerniera inferiore destra ferramenta a scomparsa. Vista interna.